

### **Möglichkeiten und Anregungen zu den aktuellen Schutzmaßnahmen in Schulen und Kindergärten**

**Mundschutz mit Sichtfenster - damit man das Lächeln nicht vergisst**  
Mund-Nasen-Schutz Masken verdecken die Hälfte des Gesichts. Das Erkennen von Mimik wird dadurch erheblich eingeschränkt. Gerade für Kinder kann sich dies in der Kommunikation einschränkend auswirken. Der Mundschutz mit Sichtfenster kommt aus dem Gehörlosenbereich, wo das Lippenlesen von Nöten ist, und stellt auch bei Kindern ohne Einschränkungen eine förderliche Möglichkeit im Bereich der Kommunikation dar.



Quelle:

<https://www.designboom.com/design/student-creates-transparent-masks-deaf-hard-of-hearing-04-08-2020/>

[fbclid=IwAR2Dsp4z\\_ZW3Ujht\\_puXW2ToQZ6uB0x1o2M0mrZ795MdTqIIRDa7kF8M294](https://www.facebook.com/fibbb.at/?fbclid=IwAR2Dsp4z_ZW3Ujht_puXW2ToQZ6uB0x1o2M0mrZ795MdTqIIRDa7kF8M294)

### **Gummiband Alternativen**

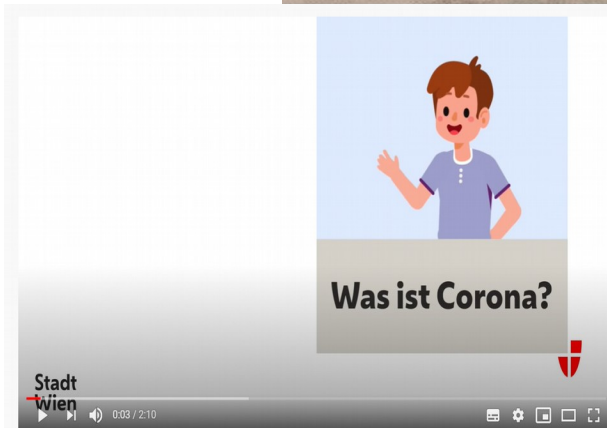
Gerade sensible Kinder können Schwierigkeiten in der Toleranz beim Tragen von Mund-Nasen-Schutz Masken haben. Es gibt eine Vielzahl an alternativen Möglichkeiten die Masken anzubringen. Im folgenden Link finden Sie drei Beispiele:



Quelle: <https://www.youtube.com/watch?v=24k0rZwVMkA&feature=youtu.be&fbclid=IwAR2ysFB984Thx9bSwdg7Byh3PGYrTE0kzu0yrPRSw0c9iYbGNz4WFQhIWY>

## Corona einfach erklärt (im Englisch- und Deutschunterricht)

Kindgerechte Aufbereitung der aktuellen Themen und Auseinandersetzung mit der eigenen Rolle in der Corona-Krise:



[https://www.youtube.com/watch?v=\\_kU4oCmRFTw](https://www.youtube.com/watch?v=_kU4oCmRFTw)  
<https://www.youtube.com/watch?v=dDHJW4r3eIE>

Bei Fragen und spezifischen Problemen/ Schwierigkeiten der aktuellen Schutzmaßnahmen betreffend könnt ihr uns gerne kontaktieren! Gemeinsam können wir individuelle Lösungen finden. Gerne leiten wir auch den Link einer DIY-Anleitung der MNS-Maske mit Gesichtsfenster weiter.

**Eure fibbb!-Ergotherapeutinnen:** Maša und Judith  
**Telefon:** +43 664 1007471  
**E-Mail:** [hilfe@fibbb.at](mailto:hilfe@fibbb.at)



Fibbb!- Familien interdisziplinär beraten, begleiten, betreuen  
Minihof-Liebau 10, 8384 Minihof-Liebau  
Kontakt: 0664 1007471 [hilfe@fibbb.at](mailto:hilfe@fibbb.at) [www.fibbb.at](http://www.fibbb.at)

**fibbb!**  
Gesunde Entscheidung SÜD